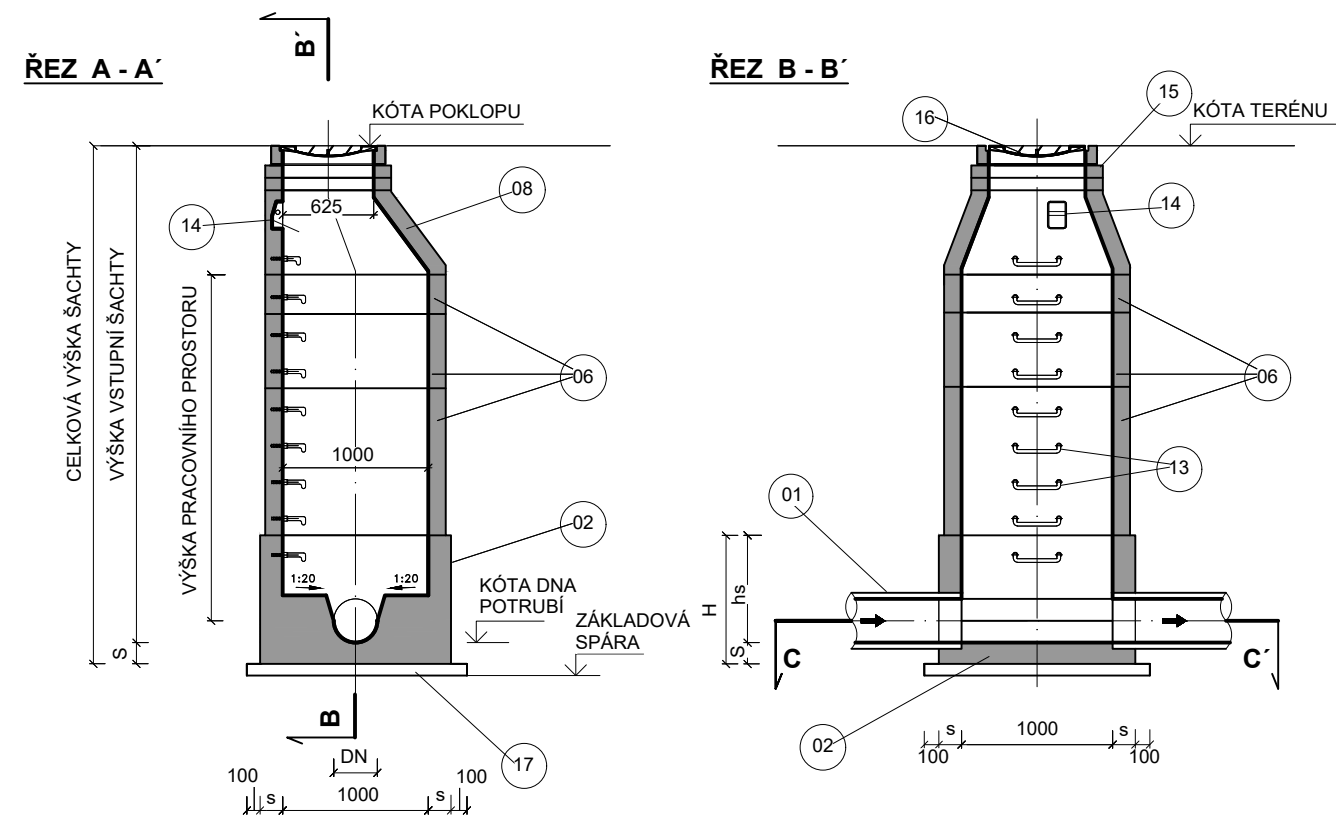


VZOROVÁ KANALIZAČNÍ ŠACHTA DN 1000

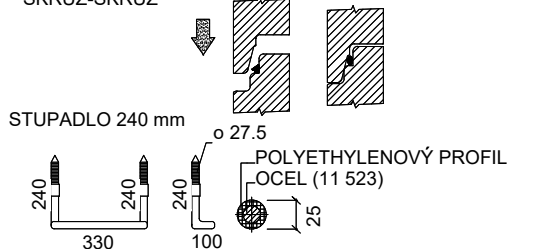


ROZMĚROVÁ TABULKA ŠACHET
NA STOKÁCH DN 200 [mm]

DN potrubí	DN šachty	H	s	S
250	1000	750	150	150
300	1000	750	150	150
400	1000	750	150	150
500	1000	750	150	150
600	1000	750	150	150

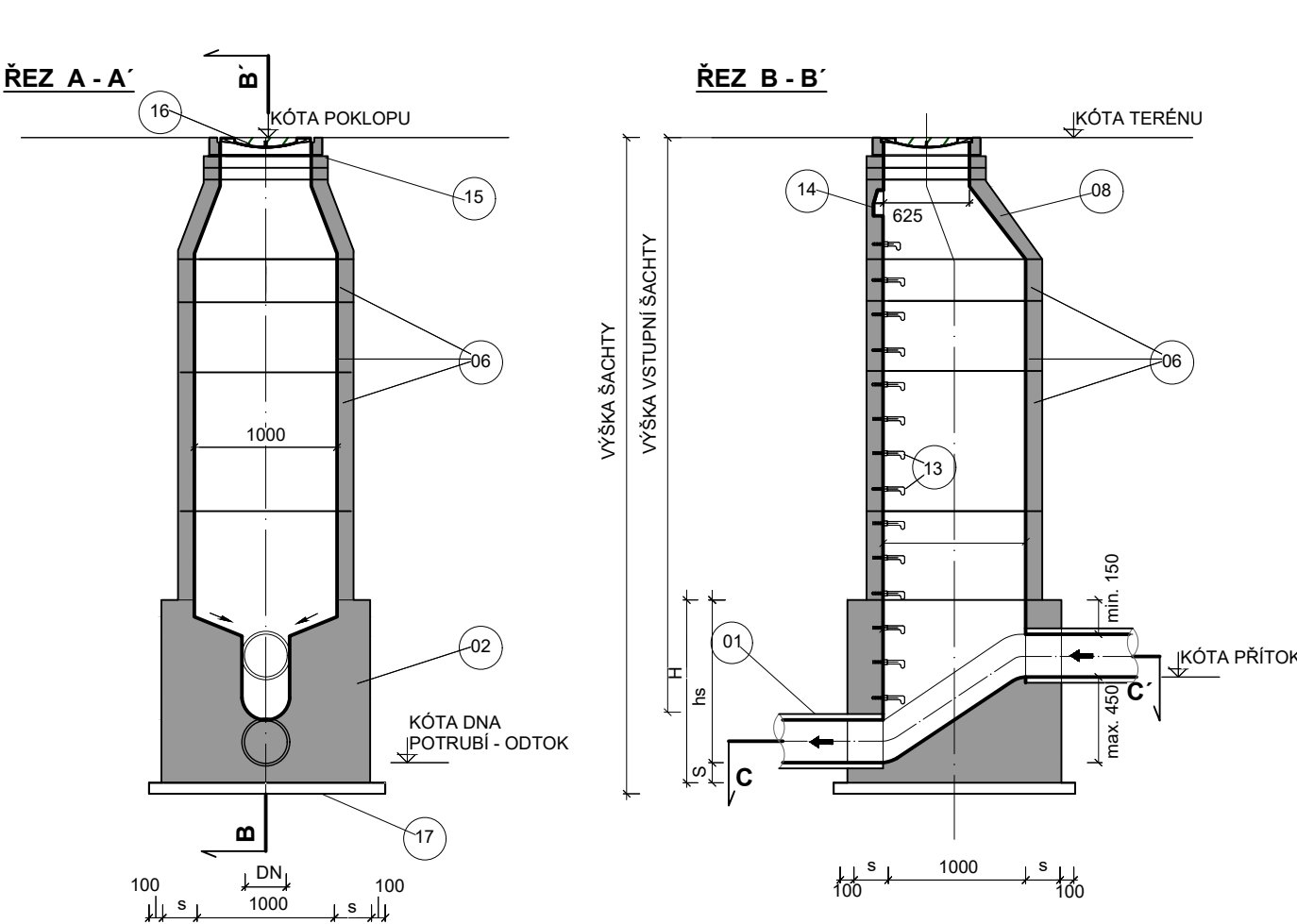
ROZMĚRY SE MOHOU LIŠIT DLE KONKRÉTNÍHO VÝROBCE

PŘÍŽOVÝ PROGRESIVNÍ SPOJ
"SKRUŽ-SKRUŽ"



POZNÁMKA:
1. MINIMÁLNÍ VÝŠKA PRACOVNÍHO PROSTORU 1,8 m.
2. MAXIMÁLNÍ VZDÁLENOST 1. STUPAČKY OD KÓTY TERÉNU JE 0,5 m.

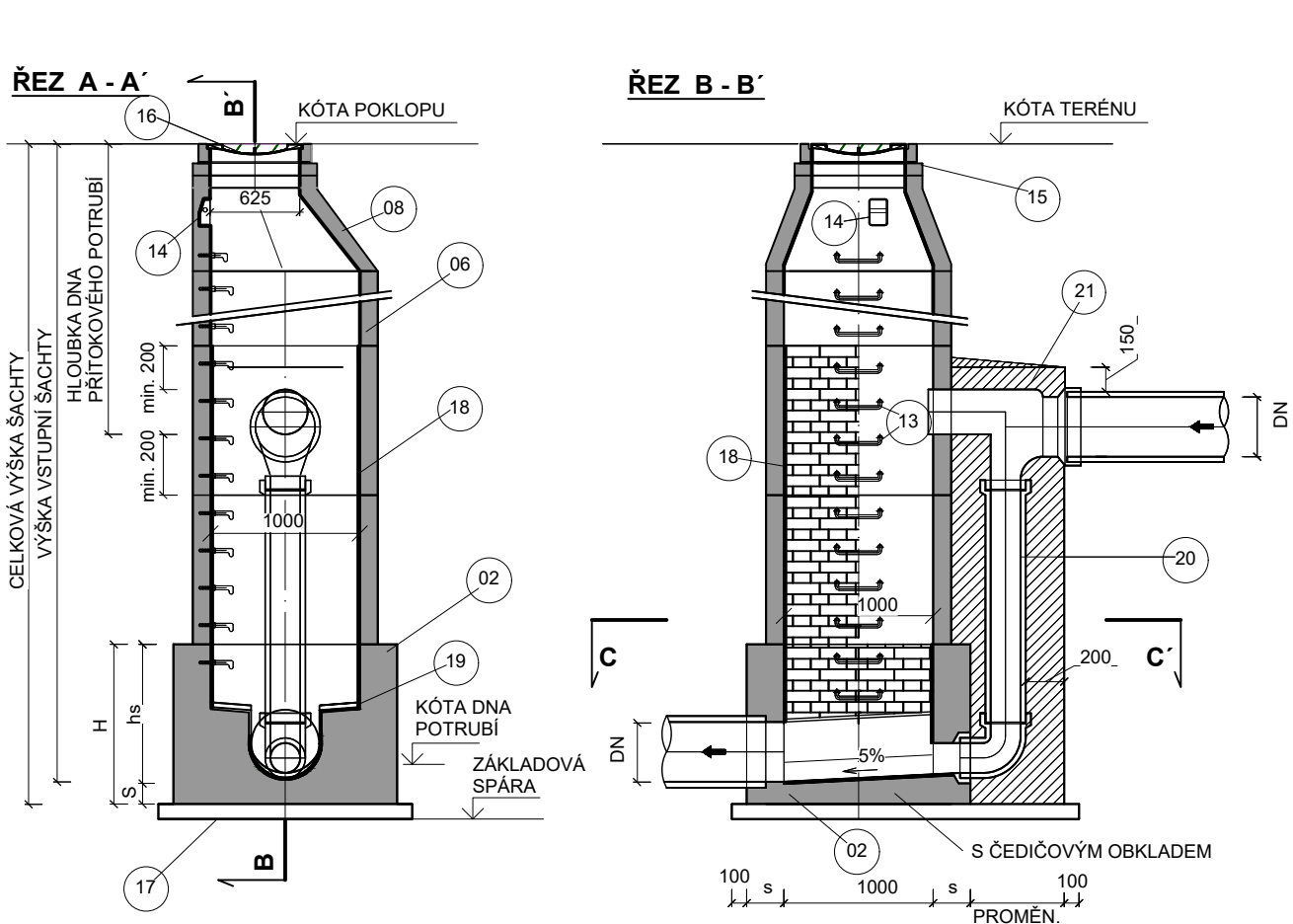
KANALIZAČNÍ ŠACHTA SE SKLUZEM NA POTRUBÍ



LEGENDA:

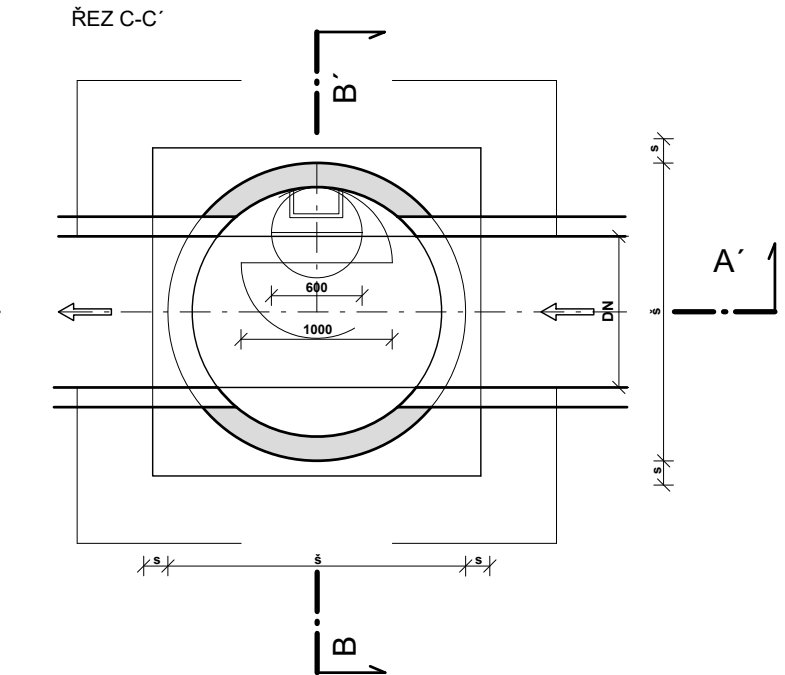
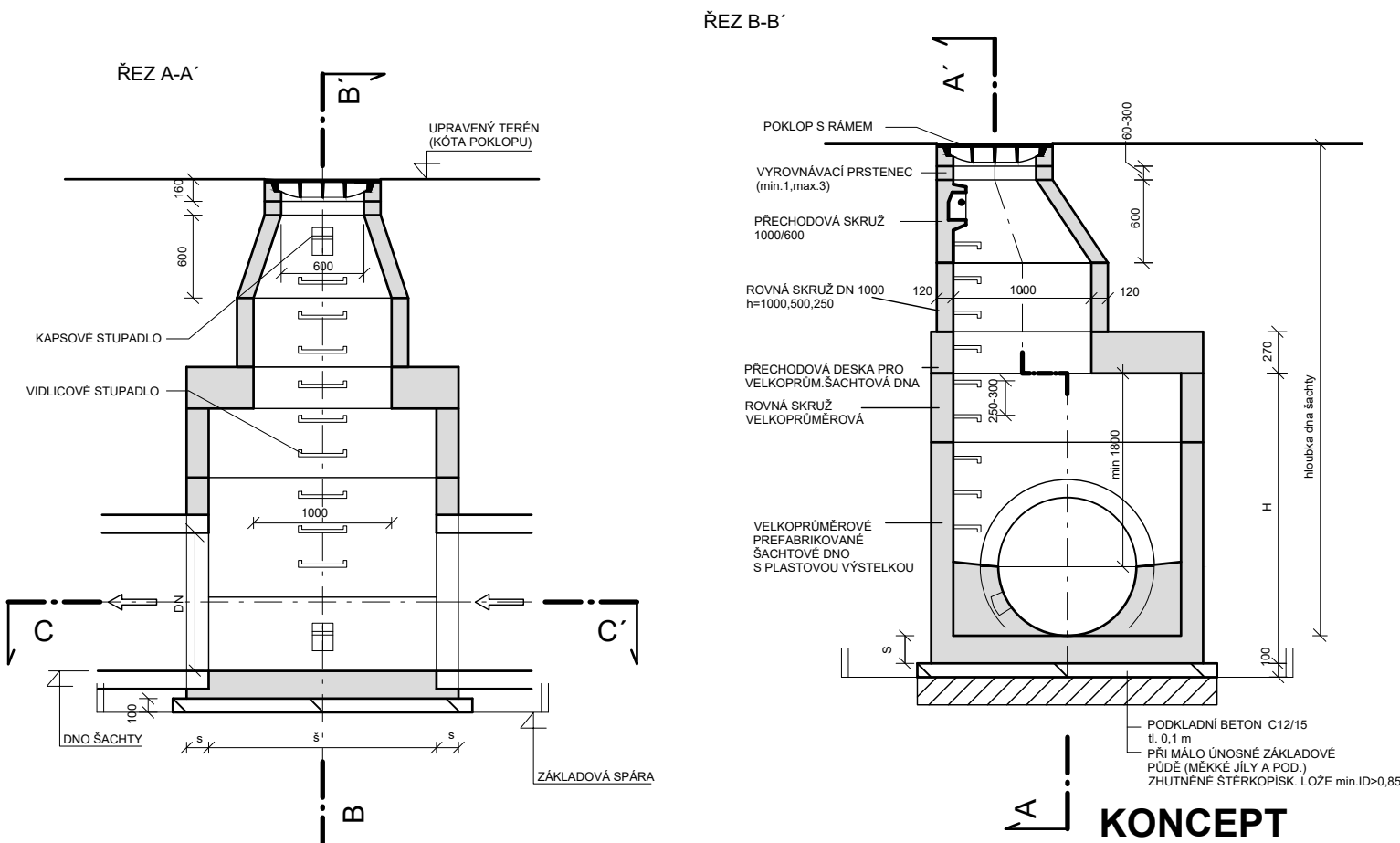
01	KANALIZAČNÍ POTRUBÍ
02	PREFABRIKOVANÉ BETONOVÉ ŠACHTOVÉ DNO VÝŠKA NÁSTUPNICE DLE PROFILU POTRUBÍ — KYNETA DO VÝŠKY 1x DN
06	BETONOVÁ SKRUŽ ROVNÁ S TLOUŠTKOU STĚNY min. 120 mm, VÝŠKA 250/500/1000
08	BETONOVÁ SKRUŽ PŘECHODOVÁ
13	VIDLICOVÉ STUPADLO, ROZTEČ STUPADEL DLE ČSN EN 13101
14	KAPSOVÉ STUPADLO S POLYETHYLENOVÝM POTAHEM
15	VYROVNÁVACÍ PRSTENEC 1—3 ks
16	ŠACHTOVÝ POKLOP
17	PODKLADNÍ BETON — C 12/15
18	SKRUŽ ROVNÁ S ČEDIČOVÝM OBKLADEM NÁRAZOVÉ STĚNY (min. 180°)
19	ČEDIČOVÝ OBKLAD
20	OBTOKOVÉ POTRUBÍ Z HOMOGENNÍHO PLASTOVÉHO PLNOSTĚNNÉHO POTRUBÍ S OBETONOVÁNÍM (C 20/25)
21	HLAVA OBTOKU

SPADIŠTOVÁ ŠACHTA S OBTOKEM



POZNÁMKA:
1. HLAVA OBTOKU: PRO PŘÍTOK DN 250 — VÝTOK DN 250.
2. OBTOKOVÉ POTRUBÍ: PRO PŘÍTOK DN < 600 — DN 200.

VZOROVÁ KANALIZAČNÍ ŠACHTA DN 1500



SO 302 DEŠŤOVÁ KANALIZACE OBEC HAZLOV


Objednatel:
**KRAJSKÁ SPRÁVA A ÚDRŽBA SILNIC
KARLOVARSKÉHO KRAJE**
Chebská 282, 356 01 Sokolov

**Krajská správa a údržba silnic
Karlovarského kraje, p.o.**

Zhotovitel DUSP/PDPS:

Valbek, spol. s r.o.
Vaňurova 505/17
460 01 Liberec

HIP:
ING. B. FIŠER

	Vypracoval	Ing. František Wágner	Zak. číslo	21-UL11-005
	Zodp. projektant	Ing. Lucie Krupičková	Datum	08/2022
	Tech. kontrola	Ing. Lucie Krupičková	Stupeň	DUSP/PDPS
	Akce		Počet formátů	5 x A4
Zhotovitel: Valbek, spol. s r.o., středisko Píseň Parková 1205/11 326 00 Píseň	II/213 MODERNIZACE SILNICE HAZLOV		Měřítka	--
			Č. přílohy	Paré
	Příloha	VZOROVÉ KANALIZAČNÍ ŠACHTY		05.